



# Plastová krytka

pro modely

PREMIUM PRINTER - S1821, S1822, S1823, S1824 a S1825

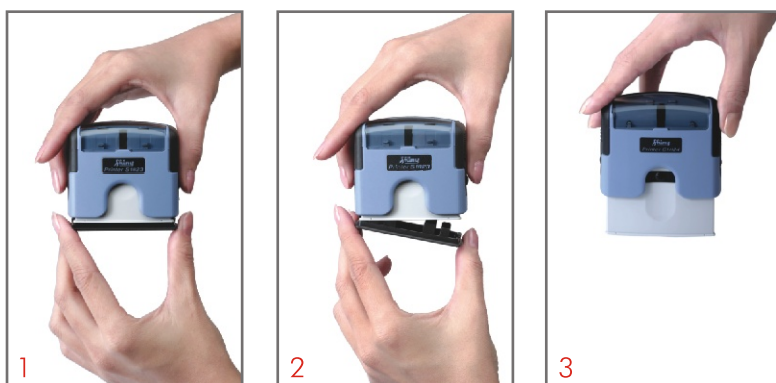
PERSONAL PRINTER - S821, S822, S823, S824 a S825

## Postup pro nasazení krytky :



1. Zarovnejte krytku na spodní část razítka.
2. Lehce přitlačte, aby se krytka uchytila na spodní části razítka.
3. Stlačte razítko dokud se neozve "kliknutí".
4. Razítko je zajištěno krytkou.

## Postup pro vyjmutí krytky :



1. Stlačte a přidržte obě jisticí tlačítka.
2. Sejměte krytku z jedné strany.
3. Razítko pusťte do jeho běžné polohy a můžete razítkovat.

## premium printer



## personal printer

